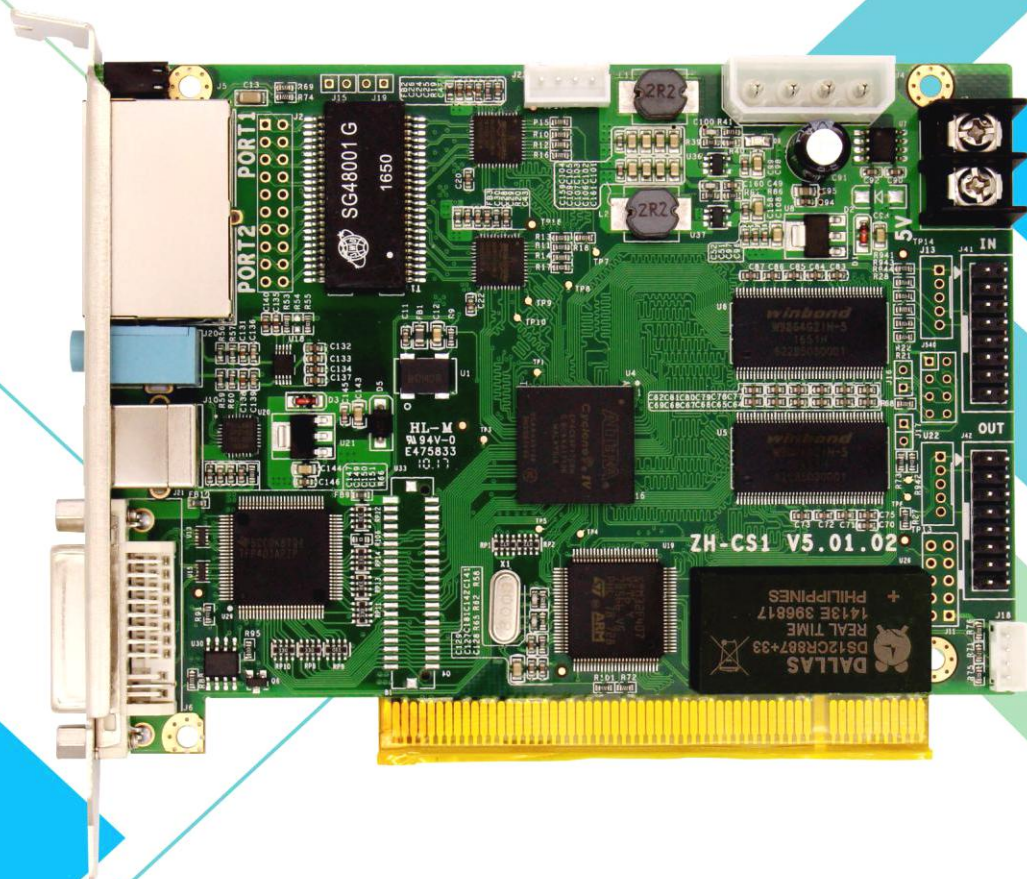




中航 LED 控制系统  
LED CONTROL SYSTEM



# ZH-CS1发送卡 产品规格书



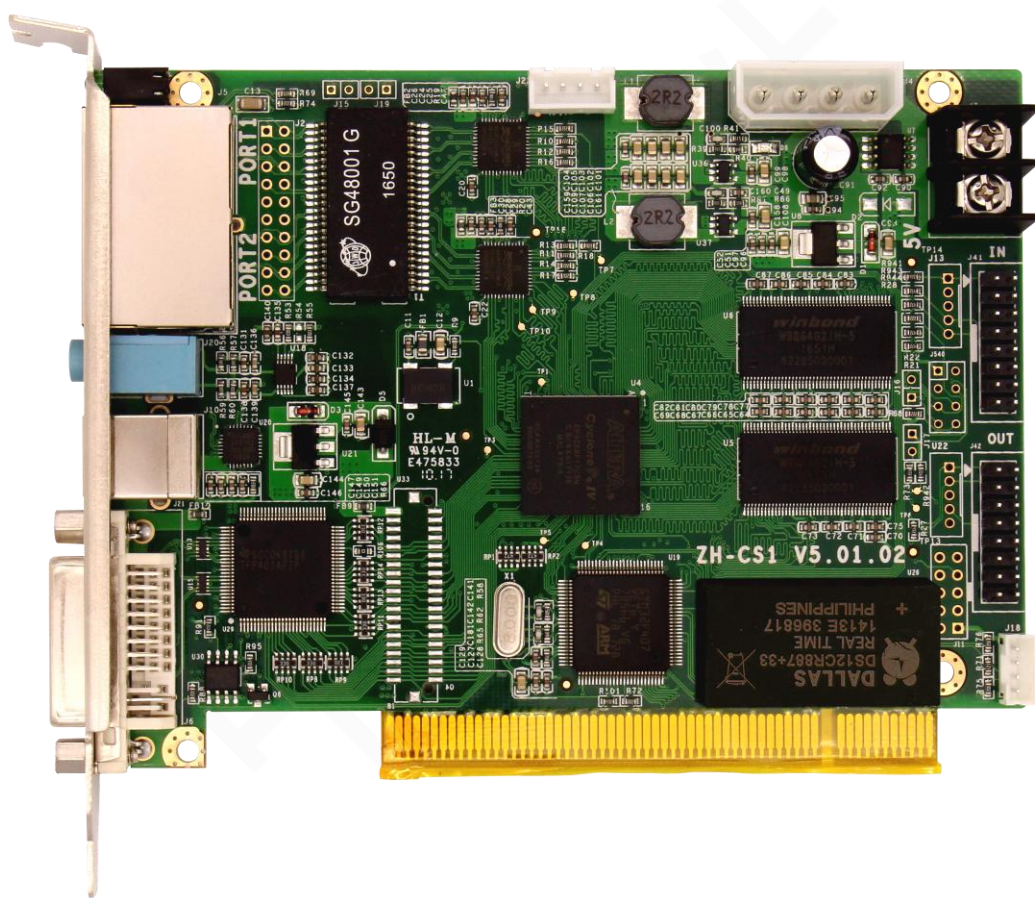
技术支持平台  
Technical support platform

# ZH-CS1 发送卡

## 产品规格书

### 产品概述

ZH-CS1 发送卡是中航软件为满足 LED 行业租赁市场、工程项目而精心打造的一款产品。采用全新通信架构，高刷新、高亮度、全新灰度扫描引擎，纳秒级同步，恶劣通信状态仍能保持通信顺畅，让广大用户感受更多彩、更美好的 LED 世界！



### 产品特点

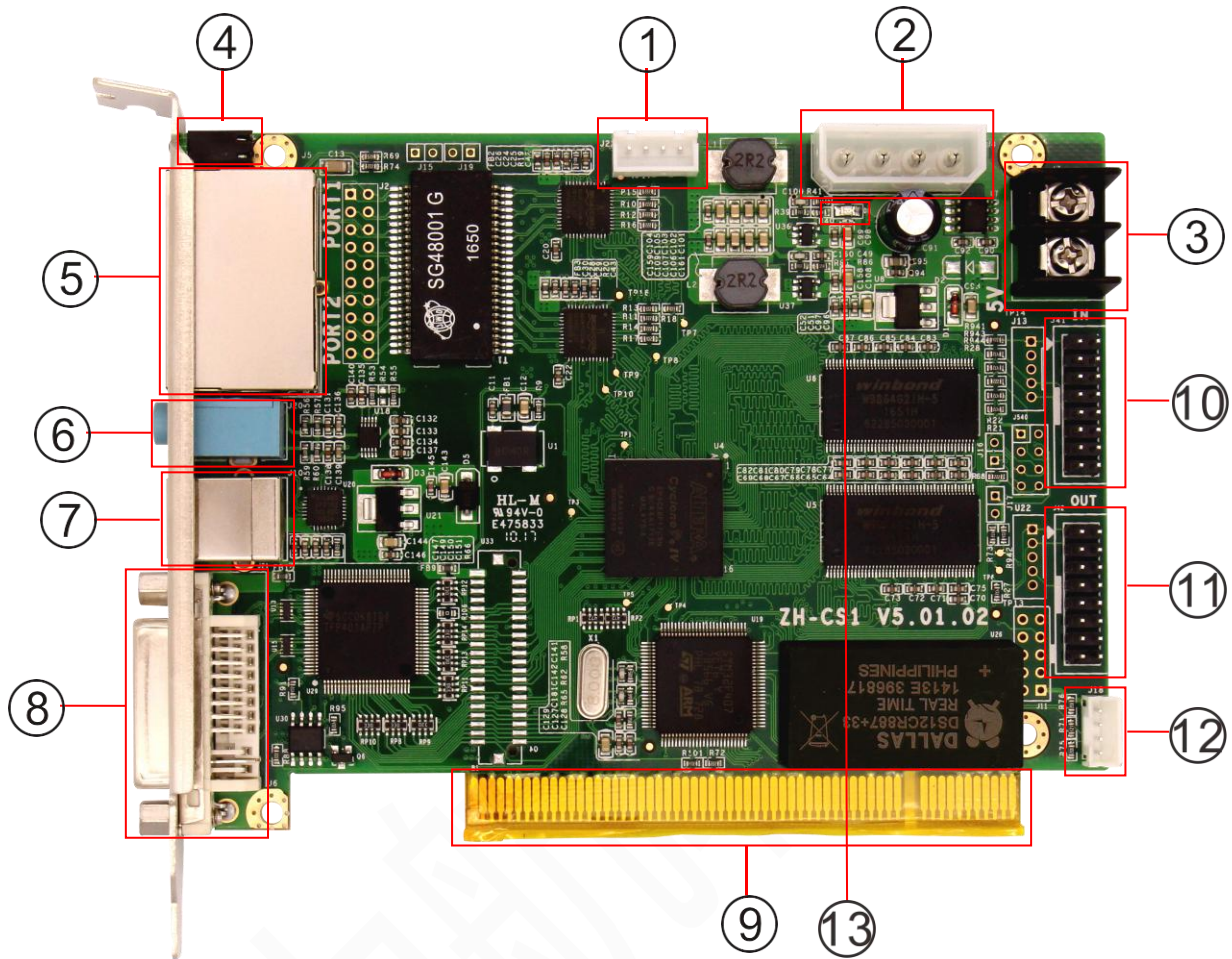
- 支持真 4K 超高清信号输入；
- 支持热备份:同一张卡的两个网口热备份和多卡热备份；
- 输入分辨率:最大支持 4K, 4096\*2048 以内的任意分辨率设置；

- 单卡最大带载面积:130 万点, 最宽可达 4096, 最高可达 2048 点;
- 2 个千兆网口输出, 支持上下、左右任意拼接;
- 支持音频输入, 通过网线/光纤同步传输;
- 通用级联接口, 让级联更方便;
- 支持中航 V5 版本全系接收卡。

## 详细参数

接口类型	DVI
接收分辨率	最大 4096*2048 点内的任意分辨率
视频源帧率	标准 60Hz, 可以修改和自动适应帧率
网口数量	2 个千兆网口
网口控制面积	单个网口带载 65 万点, 两个网口共 130 万点。 单卡最宽可达 4096 点, 最高可达 2048 点。
传输距离	超五类网线≤140M; 六类网线≤170M; 光纤线无限制
网口拼接	2 个网口可以做上下或者左右的任意拼接
支持接收卡	全系列接收卡
板卡尺寸	长 128mm, 宽 100mm
输入电压	DC 3.8V-6V 宽电压
额定功耗	5W
配置参数接口	USB
亮度色温调整	支持
实时时钟	支持自带锂离子电池时钟, 防止恶意修改时间
多屏设置	支持同时控制不同规格的多个显示屏
热备份	支持单卡两个网口热备份和多卡热备份, 自动切换不闪烁
音频传输	支持, 需要 ZH-CF1 多功能卡

硬件介绍



A. 接口功能表

序号	名称	功能	备注
1	电源输入 1	连接 DC 3.3~6V 电源，为发送卡供电	视频处理器供电
2	电源输入 2		电脑机箱供电
3	电源输入 3		开关电源供电
4	外接指示灯	电源指示	红色
			DVI 信号指示
5	PORT1	用于网络传输信号	连接接收卡
	PORT2		连接接收卡
6	音频输入	用于远程控制音频开关	配合多功能卡使用
7	串口	配置参数，升级	
8	DVI 接口	用于视频信号输入	
9	PCI 插口	用于接入电脑主板	
10	级联输入接口	用于多张发送卡拼接	通用 16P 排线即可
11	级联输出接口		

12	传感器接口	外接光线传感器	
13	板载指示灯	电源指示	红色

## B. 外接指示灯含义

红色指示灯：灯亮表示已经通电。

绿色指示灯：亮、灭快速闪烁，说明视频信号输入正常。

## 尺寸孔位图

单位 mm

